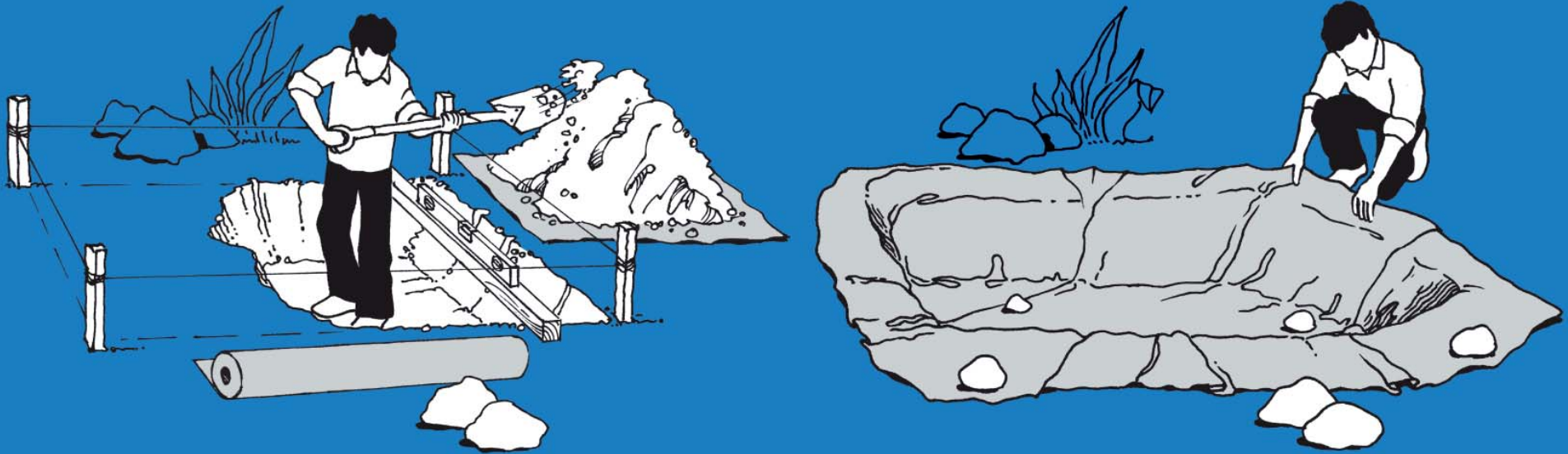


2×5 m



## DK Havebassindug

1

- Afmærk bassinets form på jorden.
- Grav ud til bassinet. Grav ikke siderne for stejle.
- Lav evt. en plantehylde eller "terrasse" ca. 10 cm nede i bassinet til sten og planter for at skjule foliekanten.

2

- Bassinets kanter skal være lige høje hele vejen rundt.
- Kanterne skal være i vater. Brug evt. et langt lige bræt og et vaterpas.
- Rens bund og sider for rødder og sten.

3

- Udlæg **AquaSafe**, så den følger bunden og siderne. Overlap banerne med ca. 20 cm.
- Hold **AquaSafe** fast med store sten langs kanterne.
- Følg herefter folieproducentens anvisninger for anlæg af havebassin.