

Vedligeholdelse af Eternit® facader



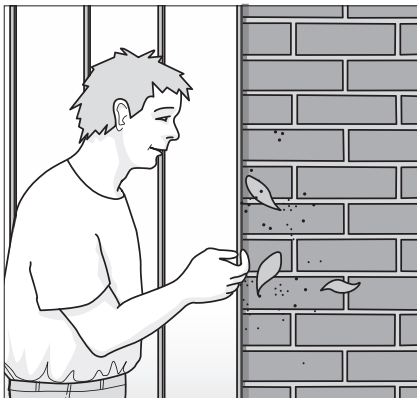
Fjern mos-, plante- og algevækst fra facadebeklædningen.



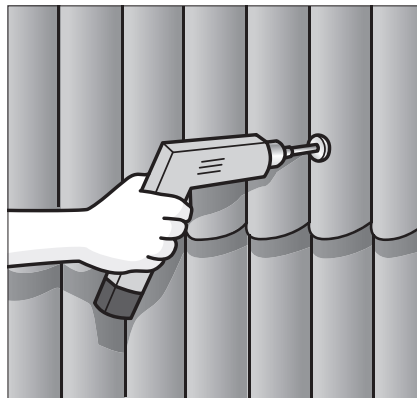
Kontrollér, at ventilationsåbninger under vinduernes sålbænke ikke er tilstoppet.



Kontrollér, at ventilationsåbning ved overgangen fra sokkel til facadebeklædning ikke er tilstoppet.



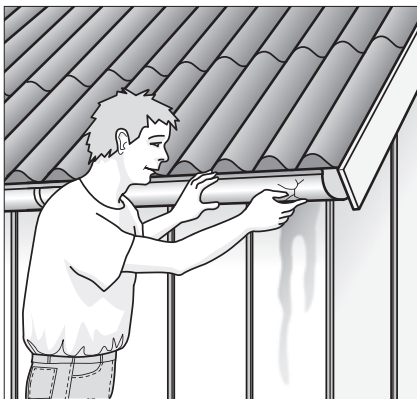
Kontrollér, at ventilationsåbninger ikke er tilstoppet ved sammenføjninger og overgange, hvor der er materialeskift, f.eks. fra Eternit® til mursten eller træ.



Fastgør løse Eternit® skruer.



Sæt skruerkapper på blanke Eternit® tagskruer (bølgepladebeklædning).



Reparer utætheder omkring tagrender og nedløbsrør.



Fjern spindelvæv og smuds, og rengør med rent vand.

Vær opmærksom på:

- fugtskjolder
- misfarvninger
- pletter og smuds

Årligt eftersyn

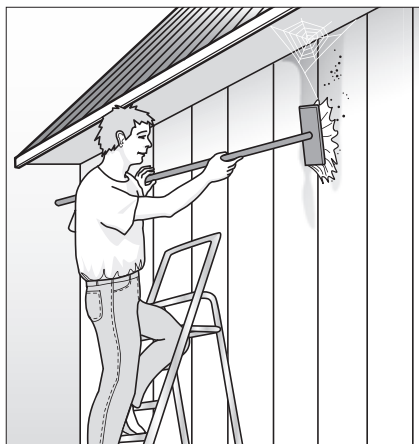
En Eternit® facadebeklædning behøves normalt ingen vedligeholdelse for at bevare sin styrke, egenskaber og funktion. Påvirkninger fra omgivelserne, f.eks. fra plantevækst, træer, buske m.v. kan imidlertid have indflydelse på facadens udseende og funktion.

Derfor er et årligt eftersyn af facadens omgivelser, ventilationsåbninger, samlinger og fastgørelse en god idé. Eftersyn og udbedring af eventuelle skader sikrer lang levetid for Eternit® facadebeklædningen. Brug illustrationerne på forsiden som en tjekliste ved eftersynet af facaden

Naturens påvirkninger

Vejret og nært groende beplantning kan sætte sit præg på facadebeklædningen. Luftforurening, støv og blade fra træer, buske og blomster er alt sammen med til at påvirke Eternitfacadens udseende.

Eternit® materialer til facadebeklædning er fremstillet af materialer, der er modstandsdygtige over for vejrliget, og de angribes ikke af råd og svamp.



Rengøring

Som i andre sammenhænge er det bedre at forebygge, end at behandle. Som regel er det tilstrækkeligt at børste facaden af med en stiv kost et par gange om året for at fjerne spindelvæv og smuds. Rengøring af Eternit® facadebeklædningen foretages med rent vand, eventuelt tilsat et almindeligt rengøringsmiddel. Begynd altid afvaskning fra neden og i naturligt afgrænsede områder. Skyl efter med rent vand, for at sikre at overfladen er helt ren.



Inden man går i gang med rengøring af et større område, er det hensigtsmæssigt først at afprøve metoden på et mindre område, og derefter afvente det færdige resultat af rengøringen.

Mos og alger

Mos- og algevækst kan fjernes med gængse midler mod grønne belægninger, der findes i handelen. Efter afvaskning af facadebeklædningen påføres midlet efter fabrikantens vejledning. Lad ikke midlet sidde for længe. Vask efter med rent vand, begyndende nedefra.

Højtryksrensning

Højtryksrensning er en hård behandling af facaden. Overdreven eller forkert brug af højtryksrenser kan rive op i overfladen, og dermed gøre den mere modtagelig over for smudspåvirkninger.

Der anbefales et arbejdstryk på max. 80 bar.

Rensning med højtryksrenser bør følges op af en overbrusning med et middel mod grønne belægninger, så eventuelle resterende mikroorganismer bliver dræbt.

Højtryksrensning af asbestholdige Eternit® plader er omfattet af Arbejdstilsynets forbud, og må kun gennemføres efter ganske bestemte retningslinier. Nærmere oplysninger herom kan fås ved henvendelse til Arbejdstilsynet eller på www.at.dk/swl4293.asp

Service

Vores tekniske afdeling bistår gerne med råd og vejledning. Cembrit udgiver løbende informationsmateriale, der fortæller om produkternes egenskaber og anvendelse. Informationsmaterialet kan rekvireres ved henvendelse til Cembrit A/S. Cembrit er tilsluttet byggevareleverance-klausulen vedrørende leverancer til byggeri i Danmark.

Vi anbefaler, at det kontrolleres på www.cembrit.dk om denne vedligeholdelsesvejledning er den seneste udgave.