

## Fuglehuse af træ til juletræet

Små fuglehuse med en masse fine detaljer ser fantastiske ud på juletræet. Fuglehuset kan fx dekoreres som en kopi af dit eget hus eller bruges som gave, hvor huset er en efterligning af modtagerens. Pynt juletræet med lyst træ, fugle og glasdekorationer, og lad den naturlige julefred sænke sig.



### Værktøj og materialer du skal bruge for at komme i gang:

- Dremel Hobby 300 Series Multiværktøj til slibning, fræsning og polering. Vejledende udsalgspris inkl. 25 tilbehørsdele: 499 kr.
- Dremel Limpistol med almindelige limstænger og limstænger med glimmer. Vejledende udsalgspris: 169 kr.
- Tynd træplade – 2-3 mm
- Trædyvel – 5mm (fuglens siddepind)
- Tynd metalplade eller stanniol (til tag og bund)
- Maling
- Blondesnor (til pynt)
- Fiskesnøre (til ophæng)

Billeder i høj opløsning kan downloades på: [www.holm.dk/fuglehuse](http://www.holm.dk/fuglehuse)

Læs mere om Dremels hobbyværktøj på: [www.dremeleurope.com](http://www.dremeleurope.com)



### 1. trin

Tegn fuglehusets tag, bund, sider og gavle på træpladen, og skær ud.

På næste side er en skabelon til inspiration. Skær et stort hul til indgangen og et lille hul, der passer til trædyvlen. Slib alle kanterne efter udskæringen, så husets sider bliver fine og afrundede.



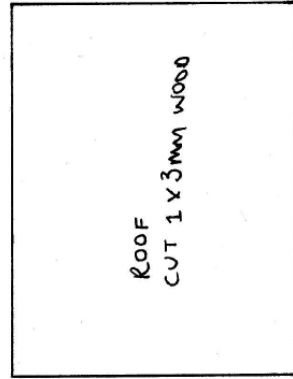
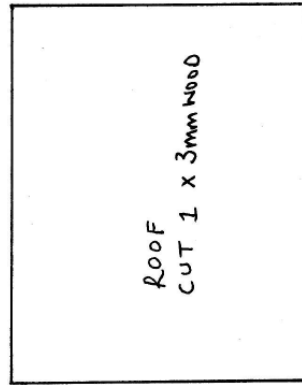
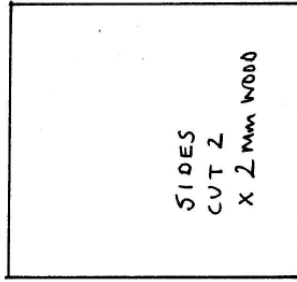
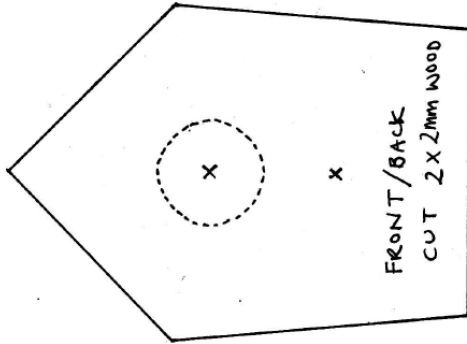
### 2. trin

Mal træstykkerne, og dekorér dem med maling og/eller graveringer. Du kan fx tegne blomster, græs eller dyr.



### 3. trin

Skær tagbeklædning og bund ud i tyndt metal, og lim dem på træpladerne til tag og bund. Bøj evt. et stykke gennemsigtigt tape over de skarpe kanter. Lim dyvlen fast i det lille hul på forsiden af huset, og lim herefter de enkelte dele af fuglehuset sammen med limpistolen. Lim til sidst huset fast på den metalbeklædte bund. Bor et lille hul i hver af tagpladerne, og træk fiskesnøren igennem, så huset kan hænge på juletræet.



100%

